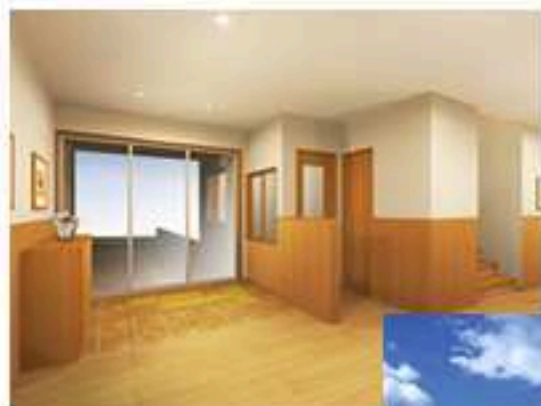


# 住宅型有料老人ホーム「輝のお家」<sup>うち</sup>

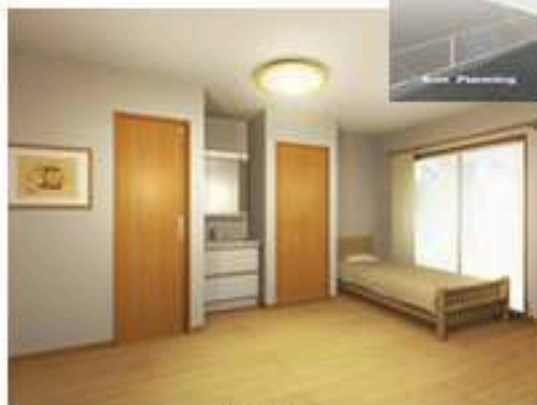
## 6月1日オープン!



エントランス



ホール



個室



食堂

- ① 在宅療養生活を継続しておられる方
- ② 22時～06時まで看護師による夜勤体制
- ③ 急性期病院との連携
- ④ 地域医療との連携
- ⑤ 新しい社会資源としての利用
- ⑥ 地域に密着しボランティア依頼
- ⑦ レスパイト

**5月25日(月)**  
**内覧受付開始**

## 《ご入居に関わる料金》

入居費	¥250,000.-
家賃	¥40,000.-
施設管理費	¥10,000.-
生活管理費（※1）	¥30,000.-
食費	¥45,000.-
上記合計	¥125,000.-
光熱費	¥20,000.-

- 医療行為のある方  
    応相談
  - 金銭管理に関しては  
    成年後見 or 保佐の依頼  
    （ご家族が無理な場合）
  - 要介護3～要介護5
  - 区分4～区分6
- } 入居基準

\*その他 個別に応相談

オプション 臨時受診時の付き添い  
救急搬送時の付き添い  
制度外のサービスなど

夜間帯 看護師常勤

### 生活管理費（※1）

- 安否確認 安否確認・緊急時対応  
急な体調変化による医療機関等との連携  
救急車依頼  
家族・関係サービスへの連絡
- 生活相談 入居後の環境変化による身体や心のご相談  
日常生活におけるご相談等

- ・フロントサービス 訪問者の取次・外出泊の管理・郵便物の取次・宅配の手配等
- ・ティータイトムサービス 10時・15時
- ・代理サービス タクシー・理美容院・クリーニング手配
- ・各種連絡サービス

※緊急度の高い方・他施設での入居を拒否された方（病名により）  
生活保護の方など 個別に応相談



## 輝のお家<sup>うち</sup>

17 名の入居者と家族様が豊かな時間をお過ごし頂けるよう私達スタッフも共に寄り添ってまいります。  
生活の場での医療的な支援など、クオリティの高さをご堪能下さい

### <協力医療機関>

社会医療法人同仁会 耳原総合病院

社会医療法人清恵会 清恵会病院

住宅型有料老人ホーム輝のお家

堺市中区深井北町 950 番地 1

